



ΣΥΛΛΟΓΟΣ ΕΡΓΑΖΟΜΕΝΩΝ  
ΕΘΝΙΚΗΣ ΤΡΑΠΕΖΑΣ

# Nelly's

Σώμα & Χορός

# 2007

ΗΜΕΡΟΛΟΓΙΟ



ΑΠΟ ΤΟ ΦΩΤΟΓΡΑΦΙΚΟ ΑΡΧΕΙΟ ΤΟΥ ΜΟΥΣΕΙΟΥ ΜΠΕΝΑΚΗ

# Nelly's

## Σώμα & Χορός

Πορτρέτο της Nelly's μετά την ολοκλήρωση των σπουδών της από τον δάσκαλο της Franz Fiedler, Γερμανία 1924



© Φωτογραφικό Αρχείο Μουσείου Μπενάκη

2007  
ΗΜΕΡΟΛΟΓΙΟ

Γερμανικής αρχικά φωτογραφικής επιρροής, το έργο της μικρασιάτισσας Nelly's (Έλλη Σεραϊδάρη-Σουγιουλτζόγλου) από το Αϊδίνι χαρακτηρίζεται από κινητικότητα και ελευθερία, όπως και η ίδια η ζωή της. Από τους Γερμανούς δασκάλους της Hugo Erfurth και Franz Fiedler, αποκόμισε την κλασική αισθητική και την πικτοριαλιστική τεχνική.

Με την εγκατάστασή της στην Αθήνα το 1924, όπου ανοίγει φωτογραφικό στούντιο στην οδό Ερμού, θα προσανατολιστεί προς μία ελληνοκεντρική και πιο συντηρητική θεματογραφία. Σε όλη τη διάρκεια της φωτογραφικής της πορείας θα εξασκηθεί στο πορτρέτο, απεικονίζοντας στην Ελλάδα την αθηναϊκή κοινωνία του Μεσοπολέμου και δημιουργώντας στην Αμερική σημαντικό αρχείο της ελληνικής ομογένειας. Από το 1927, η Nelly's περιοδεύει στην ελληνική ύπαιθρο στοιχειοθετώντας το πανόραμά της και συνθέτει φωτογραφικά μία χώρα ειδυλλιακή. Μέσα από τα επίσημα τουριστικά έντυπα της εποχής που κυκλοφόρησαν στο εξωτερικό με φωτογραφίες της, διαμορφώθηκαν οι πρώτες βάσεις - οπτικά σύμβολα της ελληνικής «τουριστικής φιλοσοφίας».

Τα μνημεία και οι αρχαιολογικοί θησαυροί αποτυπώθηκαν συστηματικά από την Nelly's. Οι πειραματισμοί με το φυσικό φως και η αποτύπωση των αρχαίων ναών στη διαμνημειακή τους σχέση, αποτελούν αριστουργήματα, παραπέμποντας στις λήψεις του επίσης γερμανού φωτογράφου και μαθητή του Erfurth, Walter Hege. Οι φωτογραφίες χορού στη Γερμανία αλλά κυρίως στην Ακρόπολη (1923-1929), ξεχωρίζουν για τη θεματική τους συνοχή και αναδεικνύουν τη Nelly's σε κορυφαία φωτογράφο χορού του Μεσοπολέμου.

Στην Αμερική, όπου εκούσια αυτοεξορίστηκε το 1939 με το ξέσπασμα του Β' Παγκοσμίου Πολέμου, θα προσθέσει στο πανόραμα της θεματογραφίας της τη διαφημιστική και έγχρωμη φωτογραφία καθώς και το φωτορεπορτάζ, χωρίς ωστόσο να μπορέσει να ενταχθεί στις σύγχρονες τάσεις της αμερικανικής φωτογραφίας. Μετά από έναν αιώνα έντονης φωτογραφικής παρουσίας και δυναμικής διεκδίκησης της προβολής του έργου της, η Nelly's πέθανε στην Αθήνα το 1998, κληροδοτώντας την ελληνική φωτογραφική ιστορία με ένα έργο πολυσύνθετο, παραδειγματικό για τους νέους φωτογράφους, τόσο λόγω της καλλιτεχνικής όσο και της τεκμηριωτικής του αξίας.

Φωτογραφικό Αρχείο Μουσείου Μπενάκη

# Nelly's

## Σώμα & Χορός

Πορτρέτο της Nelly's μετά την ολοκλήρωση των σπουδών της από τον δάσκαλο της Franz Fiedler, Γερμανία 1924



2007  
ΗΜΕΡΟΛΟΓΙΟ

Το ημερολόγιο του Συλλόγου Εργαζομένων Εθνικής Τράπεζας για το έτος 2007, είναι αφιερωμένο σε μια μεγάλη μορφή της ελληνικής φωτογραφίας της Έλλης Σουγιουλτζόγλου - Σεραϊδάρη, γνωστότερη ως Nelly's (1899-1998)

Οι δώδεκα φωτογραφίες, μία για κάθε μήνα, που επιλέχθηκαν από το Πολιτιστικό Τμήμα του Συλλόγου μας αποτελούν μέρος της ενότητας «Σώμα και Χορός» (εκδόσεις ΑΓΡΑ και ΑΜΜΟΣ, ΔΙΕΘΝΕΣ ΚΕΝΤΡΟ ΧΟΡΟΥ ΚΑΛΑΜΑΤΑΣ και ΜΟΥΣΕΙΟ ΜΠΕΝΑΚΗ, 1997) που ξεχωρίζει για την αισθητική του αρτιότητα και είναι ένα πολύ μικρό δείγμα ενός πλουσιότατου και ιδιαίτερα σημαντικού έργου.

Ενός έργου που χαρακτηρίζεται από την ποικιλία τόσο της θεματολογίας του όσο και των διαφόρων τεχνικών που χρησιμοποιήθηκαν από την χαρισματική και πρωτοποριακή δημιουργό του.

Οι φωτογραφίες του ημερολογίου καλύπτουν την περίοδο 1923-1929 και ανάμεσα τους περιλαμβάνεται η φωτογράφιση της Ουγγαρέζας χορεύτριας Nikolska την οποία απαθανάτισε γυμνή πάνω στην Ακρόπολη.

Η δημοσίευση το 1929 αυτών των φωτογραφιών στο γαλλικό περιοδικό *Illustration* προκάλεσε σκάνδαλο στη συντηρητική κοινωνία της εποχής και θύελλα αντιδράσεων, παράλληλα όμως καθιέρωσε διεθνώς την προσωπική γραφή της Nelly's.

Η έκδοση αυτού του ημερολογίου δεν θα ήταν εφικτή χωρίς την πολύτιμη βοήθεια και την ευγενική παραχώρηση των φωτογραφιών από το Μουσείο Μπενάκη, το οποίο ευχαριστούμε θερμά και ιδιαίτερα την επιμελήτρια κα Αλίκη Τσίργιαλου.

Πολιτιστικό Τμήμα

# 2007

## ΙΑΝΟΥΑΡΙΟΣ

ΔΕΥ	ΤΡΙ	ΤΕΤ	ΠΕΜ	ΠΑΡ	ΣΑΒ	ΚΥΡ
1	2	3	4	5	6	7
8	9	10	11	12	13	14
15	16	17	18	19	20	21
22	23	24	25	26	27	28
29	30	31				

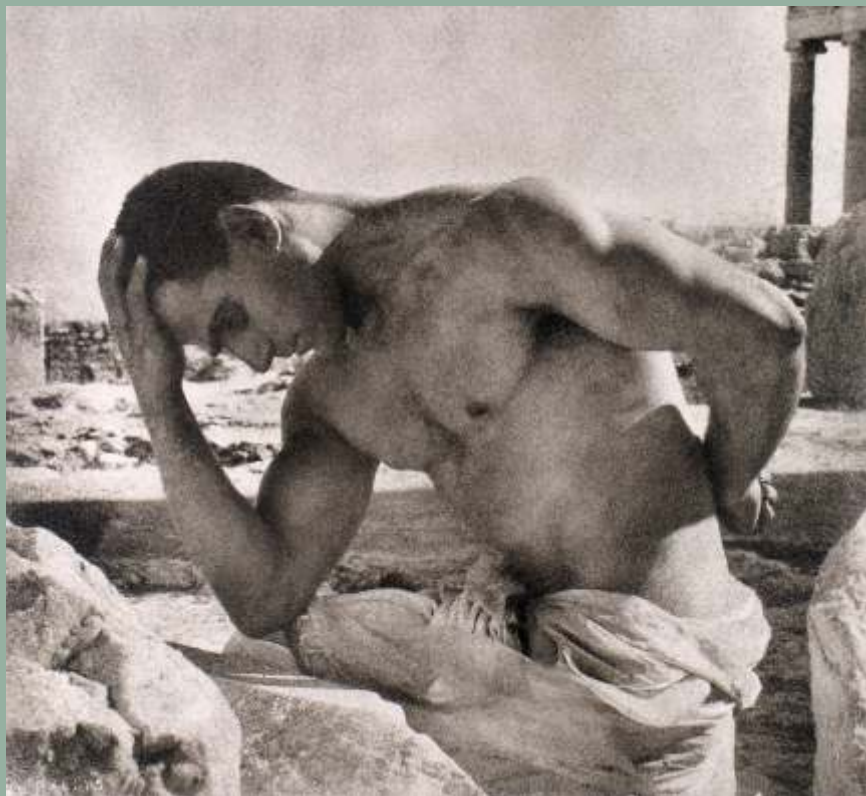


Γυναικείο μπουστό, γύρω στα 1930

© Φωτογραφικό Αρχείο Μουσείου Μπενάκη



ΣΥΛΛΟΓΟΣ ΕΡΓΑΖΟΜΕΝΩΝ  
ΕΘΝΙΚΗΣ ΤΡΑΠΕΖΑΣ



Αθλητής στην Ακρόπολη, Αθήνα 1925

© Φωτογραφικό Αρχείο Μουσείου Μπενάκη

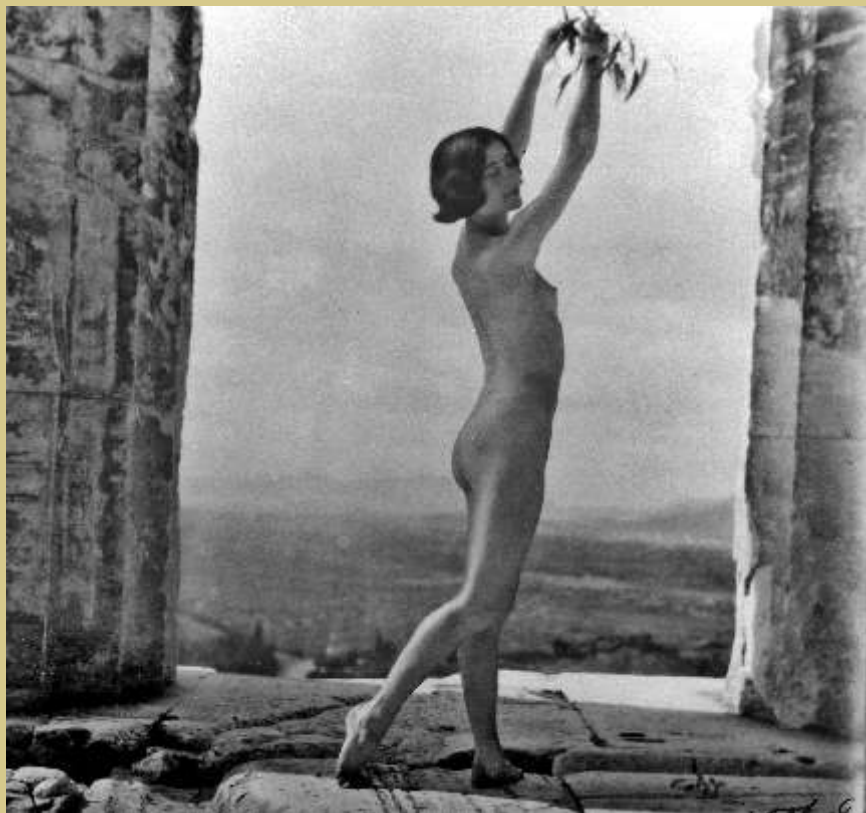
# 2007

## ΦΕΒΡΟΥΑΡΙΟΣ

ΔΕΥ	ΤΡΙ	ΤΕΤ	ΠΕΜ	ΠΑΡ	ΣΑΒ	ΚΥΡ
			1	2	3	4
5	6	7	8	9	10	11
12	13	14	15	16	17	18
19	20	21	22	23	24	25
26	27	28				



**ΣΥΛΛΟΓΟΣ ΕΡΓΑΖΟΜΕΝΩΝ  
ΕΘΝΙΚΗΣ ΤΡΑΠΕΖΑΣ**



Η χορεύτρια Μονα Ραίνα, πρώτα μπαλαρίνα της  
Opera Comique του Παρισιού στην Ακρόπολη,  
Αθήνα 1927

© Φωτογραφικό Αρχείο Μουσείου Μπενάκη

# 2007

## ΜΑΡΤΙΟΣ

ΔΕΥ	ΤΡΙ	ΤΕΤ	ΠΕΜ	ΠΑΡ	ΣΑΒ	ΚΥΡ
			1	2	3	4
5	6	7	8	9	10	11
12	13	14	15	16	17	18
19	20	21	22	23	24	25
26	27	28	29	30	31	



ΣΥΛΛΟΓΟΣ ΕΡΓΑΖΟΜΕΝΩΝ  
ΕΘΝΙΚΗΣ ΤΡΑΠΕΖΑΣ



Χορεύτρια της σχολής της Mary Wigman, Ελβετία 1923

© Φωτογραφικό Αρχείο Μουσείου Μπενάκη

# 2007

## ΑΠΡΙΛΙΟΣ

ΔΕΥ	ΤΡΙ	ΤΕΤ	ΠΕΜ	ΠΑΡ	ΣΑΒ	ΚΥΡ
						1
2	3	4	5	6	7	8
9	10	11	12	13	14	15
16	17	18	19	20	21	22
23	24	25	26	27	28	29
30						



ΣΥΛΛΟΓΟΣ ΕΡΓΑΖΟΜΕΝΩΝ  
ΕΘΝΙΚΗΣ ΤΡΑΠΕΖΑΣ



Η χορεύτρια Μονα Ραίνα στο στούντιο, Αθήνα 1927

© Φωτογραφικό Αρχείο Μουσείου Μπενάκη

# 2007

## ΜΑΪΟΣ

ΔΕΥ	ΤΡΙ	ΤΕΤ	ΠΕΜ	ΠΑΡ	ΣΑΒ	ΚΥΡ
	1	2	3	4	5	6
7	8	9	10	11	12	13
14	15	16	17	18	19	20
21	22	23	24	25	26	27
28	29	30	31			



ΣΥΛΛΟΓΟΣ ΕΡΓΑΖΟΜΕΝΩΝ  
ΕΘΝΙΚΗΣ ΤΡΑΠΕΖΑΣ



# 2007

## ΙΟΥΝΙΟΣ

ΔΕΥ	ΤΡΙ	ΤΕΤ	ΠΕΜ	ΠΑΡ	ΣΑΒ	ΚΥΡ
				1	2	3
4	5	6	7	8	9	10
11	12	13	14	15	16	17
18	19	20	21	22	23	24
25	26	27	28	29	30	



Η Ουγγαρέζα χορεύτρια Nikolska  
στην Ακρόπολη, Αθήνα 1929

© Φωτογραφικό Αρχείο Μουσείου Μπενάκη



ΣΥΛΛΟΓΟΣ ΕΡΓΑΖΟΜΕΝΩΝ  
ΕΘΝΙΚΗΣ ΤΡΑΠΕΖΑΣ



Η χορεύτρια Μονα Ραίνα στην Ακρόπολη, Αθήνα 1927

© Φωτογραφικό Αρχείο Μουσείου Μπενάκη

# 2007

## ΙΟΥΛΙΟΣ

ΔΕΥ	ΤΡΙ	ΤΕΤ	ΠΕΜ	ΠΑΡ	ΣΑΒ	ΚΥΡ
						1
2	3	4	5	6	7	8
9	10	11	12	13	14	15
16	17	18	19	20	21	22
23	24	25	26	27	28	29
30	31					



ΣΥΛΛΟΓΟΣ ΕΡΓΑΖΟΜΕΝΩΝ  
ΕΘΝΙΚΗΣ ΤΡΑΠΕΖΑΣ



Ο Έλληνας Ολυμπιονίκης Δημήτρης Καραμπάτης  
στην Ακρόπολη, Αθήνα 1925

© Φωτογραφικό Αρχείο Μουσείου Μπενάκη

# 2007

## ΑΥΓΟΥΣΤΟΣ

ΔΕΥ	ΤΡΙ	ΤΕΤ	ΠΕΜ	ΠΑΡ	ΣΑΒ	ΚΥΡ
		1	2	3	4	5
6	7	8	9	10	11	12
13	14	15	16	17	18	19
20	21	22	23	24	25	26
27	28	29	30	31		



ΣΥΛΛΟΓΟΣ ΕΡΓΑΖΟΜΕΝΩΝ  
ΕΘΝΙΚΗΣ ΤΡΑΠΕΖΑΣ



Η Ουγγαρέζα χορεύτρια Nikolska στα Προπύλαια της Ακρόπολης, Αθήνα 1929

© Φωτογραφικό Αρχείο Μουσείου Μπενάκη

# 2007

## ΣΕΠΤΕΜΒΡΙΟΣ

ΔΕΥ	ΤΡΙ	ΤΕΤ	ΠΕΜ	ΠΑΡ	ΣΑΒ	ΚΥΡ
					1	2
3	4	5	6	7	8	9
10	11	12	13	14	15	16
17	18	19	20	21	22	23
24	25	26	27	28	29	30



ΣΥΛΛΟΓΟΣ ΕΡΓΑΖΟΜΕΝΩΝ  
ΕΘΝΙΚΗΣ ΤΡΑΠΕΖΑΣ



Σπυδές γυμνού στο στούντιο, Δρέσδη 1923

© Φωτογραφικό Αρχείο Μουσείου Μπενάκη

# 2007

## ΟΚΤΩΒΡΙΟΣ

ΔΕΥ	ΤΡΙ	ΤΕΤ	ΠΕΜ	ΠΑΡ	ΣΑΒ	ΚΥΡ
1	2	3	4	5	6	7
8	9	10	11	12	13	14
15	16	17	18	19	20	21
22	23	24	25	26	27	28
29	30	31				



ΣΥΛΛΟΓΟΣ ΕΡΓΑΖΟΜΕΝΩΝ  
ΕΘΝΙΚΗΣ ΤΡΑΠΕΖΑΣ



Η χορεύτρια Μομα Ραΐνα. Σπουδές γυμνού, Αθήνα 1927

© Φωτογραφικό Αρχείο Μουσείου Μπενάκη

# 2007

## ΝΟΕΜΒΡΙΟΣ

ΔΕΥ	ΤΡΙ	ΤΕΤ	ΠΕΜ	ΠΑΡ	ΣΑΒ	ΚΥΡ
			1	2	3	4
5	6	7	8	9	10	11
12	13	14	15	16	17	18
19	20	21	22	23	24	25
26	27	28	29	30		



ΣΥΛΛΟΓΟΣ ΕΡΓΑΖΟΜΕΝΩΝ  
ΕΘΝΙΚΗΣ ΤΡΑΠΕΖΑΣ



Η Ουγγαρέζα χορεύτρια Nikolska  
στον Παρθενώνα, Αθήνα 1929

© Φωτογραφικό Αρχείο Μουσείου Μπενάκη

# 2007

## ΔΕΚΕΜΒΡΙΟΣ

ΔΕΥ	ΤΡΙ	ΤΕΤ	ΠΕΜ	ΠΑΡ	ΣΑΒ	ΚΥΡ
					1	2
3	4	5	6	7	8	9
10	11	12	13	14	15	16
17	18	19	20	21	22	23
24	25	26	27	28	29	30
31						



ΣΥΛΛΟΓΟΣ ΕΡΓΑΖΟΜΕΝΩΝ  
ΕΘΝΙΚΗΣ ΤΡΑΠΕΖΑΣ



# ΣΥΛΛΟΓΟΣ ΕΡΓΑΖΟΜΕΝΩΝ ΕΘΝΙΚΗΣ ΤΡΑΠΕΖΑΣ

## ΔΙΟΙΚΗΤΙΚΟ ΣΥΜΒΟΥΛΙΟ

ΠΡΟΕΔΡΟΣ

**Νίκος Παπαϊωάννου**

ΑΝΤΙΠΡΟΕΔΡΟΙ

**Θανάσης Νικολόπουλος**  
**Βασίλης Ζορμπάς**

ΓΕΝ. ΓΡΑΜΜΑΤΕΑΣ

**Αντώνης Ψωμαδέλης**

ΑΝΑΠΛ. ΓΕΝ. ΓΡΑΜΜΑΤΕΑΣ

**Θεοφάνης Βουρνάς**

ΤΑΜΙΑΣ

**Βαγγέλης Ζησιμάτος**

ΑΝΑΠΛ. ΤΑΜΙΑΣ

**Γιώργος Κανελλάκης**

ΕΦΟΡΟΣ

**Σωτήρης Ράγκας**

ΜΕΛΗ

**Γιώργος Μούργελας**  
**Μαρία Πατέρα**  
**Γιάννης Ζαχαριάς**

ΕΠΙΜΕΛΕΙΑ ΕΚΔΟΣΗΣ

**Πολιτιστικό Τμήμα**

ΕΚΤΥΠΩΣΗ ΠΑΡΑΓΩΓΗ

**Καμπύλη ADV** Τηλ.210-5156820

ΕΚΔΟΤΗΣ

**Σύλλογος Εργαζομένων στην**  
**Εθνική Τράπεζα**

Λιόλου 86, Αθήνα, Τηλ. 210 3342771 - 4,  
210 3342768 - 9

Fax 210 3342767, <http://www.sytate.gr>

Η παρούσα έκδοση του Πολιτιστικού τμήματος του ΣΥΤΑΤΕ έχει καθαρά ερασιτεχνικό χαρακτήρα. Για πιθανά λάθη και παραλήψεις ζητάμε την κατανόησή σας.



Το Φωτογραφικό Αρχείο του Μουσείου Μπενάκη ιδρύθηκε το 1973 και από το 1999 στεγάζεται στο Κολωνάκι, στην Πλ. Φιλικής Εταιρείας 15.

Οι συλλογές του τμήματος (500.000 αρνητικά, 25.000 πρωτότυπες φωτογραφίες του 19ου και 20ου αιώνα) περιλαμβάνουν σημαντικές φωτογραφικές ενότητες που προέρχονται από επαγγελματίες και ερασιτέχνες φωτογράφους.

